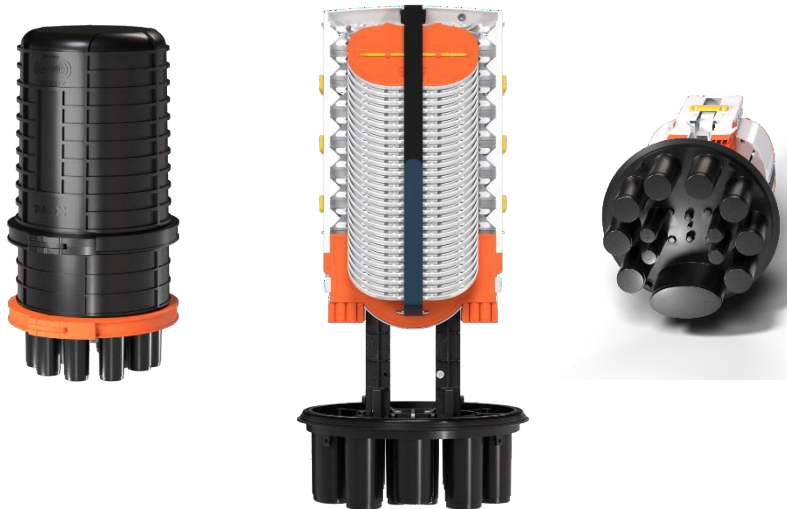




EM-Finity Spleißgehäuse Medium



Produktbeschreibung

Die EM-Finity Spleißmuffenreihe erlaubt dem Kunden das Netzwerk an sich verändernde Parameter anzupassen. Die neue EM-FINITY-Produktreihe bietet Vielseitigkeit, einfache Installation und die Möglichkeit, die Spleißkapazität mit dem Spleißerweiterungs-Kit um 384 Spleiße zu erweitern.

Features



- ⊗ 56 vormontierte Spleißkassetten für 12 Spleiße, gesamt 672
- ⊗ Integriertes Faserführungssystem
- ⊗ Aufbewahrung von Faserüberschuss
- ⊗ Vorrichtung zur Aufbewahrung von Kabelüberschuss. Kabel wird aufgewickelt gelagert
- ⊗ Alle Mikrorohr- und Kabeldichtungen sind mit Geld abgedichtet
- ⊗ Sicherung für mechanische Dichtung

Anwendungshinweise

Wird als Verteilerpunkt für kleinere Kabel verwendet.

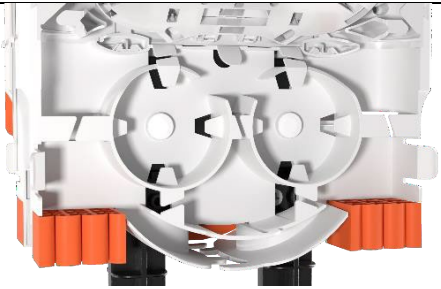

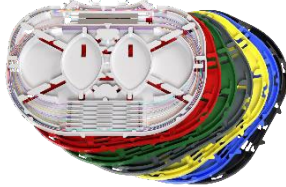
Diese Produktspezifikation ist lediglich als Richtlinie gedacht. Obwohl alle Informationen als korrekt angesehen werden können, kann Emtelle keine Verantwortung für Handlungen übernehmen, die auf Informationen in diesem Dokument zurückzuführen sind. Emtelle behält sich das Recht vor, Änderungen dieses Dokuments ohne vorherige Ankündigung durchzuführen. Der Verkauf dieses Produkts unterliegt einzig den Verkaufs- und Lieferbedingungen, die auf Emtelle Webseite zu finden sind. Dieses Dokument ist durch Emtelle UK Limited 2022 Copyright © rechtlich geschützt. Die abgebildeten Produkte sind als geistiges Eigentum geschützt. Nicht autorisierte Kopien dieses Dokuments oder unserer Produkte sind untersagt und Emtelle UK Limited wird bei Verletzen seiner Rechte Maßnahmen ergreifen und bei einem evtl. erlittenen Verlust Schadenersatz fordern. www.emtelle.com

Technische Daten

Beschreibung	Abbildung
Spleißgehäuse Large mit 1 x Erweiterungsring für 672 Spleiße 511,8 mm lang 285 mm Durchmesser am Klemmring	
8 x Rundeinführung 30 mm Durchmesser 1 x Ovaleinführung 88x24 mm 4 x Rundeinführung 15 mm	
Integrierte Faserführung	
Integrierte Vorrichtung zur Kabelaufbewahrung	

Diese Produktspezifikation ist lediglich als Richtlinie gedacht. Obwohl alle Informationen als korrekt angesehen werden können, kann Emtelle keine Verantwortung für Handlungen übernehmen, die auf Informationen in diesem Dokument zurückzuführen sind. Emtelle behält sich das Recht vor, Änderungen dieses Dokuments ohne vorherige Ankündigung durchzuführen. Der Verkauf dieses Produkts unterliegt einzig den Verkaufs- und Lieferbedingungen, die auf Emtelle Webseite zu finden sind. Dieses Dokument ist durch Emtelle UK Limited 2022 Copyright © rechtlich geschützt. Die abgebildeten Produkte sind als geistiges Eigentum geschützt. Nicht autorisierte Kopien dieses Dokuments oder unserer Produkte sind untersagt und Emtelle UK Limited wird bei Verletzen seiner Rechte Maßnahmen ergreifen und bei einem evtl. erlittenen Verlust Schadenersatz fordern. www.emtelle.com

DE_DS_76677

Aufbewahrung und Führung von Fasern	
Kabelhalterung an Ovaleinführung	
12 Spleißkassetten für Fusion- und ANT Spleißhalter	

Diese Produktspezifikation ist lediglich als Richtlinie gedacht. Obwohl alle Informationen als korrekt angesehen werden können, kann Emtelle keine Verantwortung für Handlungen übernehmen, die auf Informationen in diesem Dokument zurückzuführen sind. Emtelle behält sich das Recht vor, Änderungen dieses Dokuments ohne vorherige Ankündigung durchzuführen. Der Verkauf dieses Produkts unterliegt einzig den Verkaufs- und Lieferbedingungen, die auf Emtelle Webseite zu finden sind. Dieses Dokument ist durch Emtelle UK Limited 2022 Copyright © rechtlich geschützt. Die abgebildeten Produkte sind als geistiges Eigentum geschützt. Nicht autorisierte Kopien dieses Dokuments oder unserer Produkte sind untersagt und Emtelle UK Limited wird bei Verletzen seiner Rechte Maßnahmen ergreifen und bei einem evtl. erlittenen Verlust Schadenersatz fordern. www.emtelle.com

DE_DS_76677

Schrumpfspleiß- und Splitterkassetten

Schrumpfspleißkassetten. Die Kassetten sind zentrale Elemente der Glasfaser-Spleißmuffe. Sie dienen zur Organisation, Unterbringung und zum Anschluss von Fasern. Die Kassetten sind vielfältig einsetzbar, farbig und für unterschiedlichen Spleißschutz geeignet. Spleißschutz kann doppelt gestapelt werden (12 Spleiße pro Kassette).

Kassette Farbe	Abk.	Spleiße	Produkt- code Fusion	Produkt- code ANT	Produkt- code Splitterkas- sette
Weiß	WH	Schrumpf ANT			
Rot	RD	Schrumpf ANT			
Grün	GR	Schrumpf ANT			
Grau	GY	Schrumpf ANT			
Gelb	YL	Schrumpf ANT			
Blau	BL	Schrumpf ANT			
Schwarz	BK	Schrumpf ANT			

Diese Produktspezifikation ist lediglich als Richtlinie gedacht. Obwohl alle Informationen als korrekt angesehen werden können, kann Emtelle keine Verantwortung für Handlungen übernehmen, die auf Informationen in diesem Dokument zurückzuführen sind. Emtelle behält sich das Recht vor, Änderungen dieses Dokuments ohne vorherige Ankündigung durchzuführen. Der Verkauf dieses Produkts unterliegt einzig den Verkaufs- und Lieferbedingungen, die auf Emtelle Webseite zu finden sind. Dieses Dokument ist durch Emtelle UK Limited 2022 Copyright © rechtlich geschützt. Die abgebildeten Produkte sind als geistiges Eigentum geschützt. Nicht autorisierte Kopien dieses Dokuments oder unserer Produkte sind untersagt und Emtelle UK Limited wird bei Verletzung seiner Rechte Maßnahmen ergreifen und bei einem evtl. erlittenen Verlust Schadenersatz fordern. www.emtelle.com

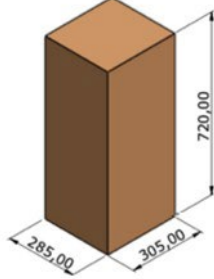
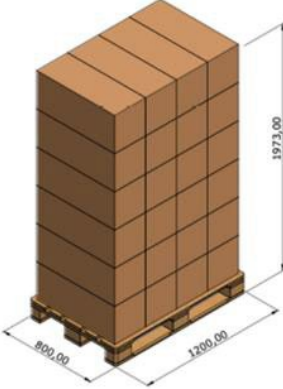
DE_DS_76677
Mechanische Dichtung

Mechanische Dichtung	Beschreibung	Produktcode
	Mechanische Dichtung für Ovaleinführungen 10-12 mm Kabel EM-Finity FOSC geliefert mit Sechskantschlüssel	
	Mechanische Dichtung für Ovaleinführungen 7-10 mm Kabel EM-Finity FOSC geliefert mit Sechskantschlüssel	
	Mechanische Dichtung für Ovaleinführungen 5-7 mm Kabel EM-Finity FOSC geliefert mit Sechskantschlüssel	
	Mechanische Dichtung für Rundeinführungen 2 x 10-12 mm Mikrorohr- und Kabel EM- Finity FOSC geliefert mit Sechskantschlüssel	
	Mechanische Dichtung für Rundeinführungen 2 x 8-10 mm Mikrorohr- und Kabel EM-Finity FOSC geliefert mit Sechskantschlüssel	
	Mechanische Dichtung für Rundeinführungen 6 x 6-8 mm Mikrorohr- und Kabel EM-Finity FOSC geliefert mit Sechskantschlüssel	
	Mechanische Dichtung für Rundeinführungen 8 x 4-6 mm Mikrorohr- und Kabel EM-Finity FOSC geliefert mit Sechskantschlüssel	
	Mechanische Dichtung für Rundeinführungen 12 x 5 mm Mikrorohr- und Kabel EM-Finity FOSC geliefert mit Sechskantschlüssel	

Diese Produktspezifikation ist lediglich als Richtlinie gedacht. Obwohl alle Informationen als korrekt angesehen werden können, kann Emtelle keine Verantwortung für Handlungen übernehmen, die auf Informationen in diesem Dokument zurückzuführen sind. Emtelle behält sich das Recht vor, Änderungen dieses Dokuments ohne vorherige Ankündigung durchzuführen. Der Verkauf dieses Produkts unterliegt einzig den Verkaufs- und Lieferbedingungen, die auf Emtelle Webseite zu finden sind. Dieses Dokument ist durch Emtelle UK Limited 2022 Copyright © rechtlich geschützt. Die abgebildeten Produkte sind als geistiges Eigentum geschützt. Nicht autorisierte Kopien dieses Dokuments oder unserer Produkte sind untersagt und Emtelle UK Limited wird bei Verletzung seiner Rechte Maßnahmen ergreifen und bei einem evtl. erlittenen Verlust Schadenersatz fordern. www.emtelle.com

Verpackung und Etikettierung

Alle Produkte sind in geeigneter Weise in recycelbaren Materialien verpackt und nach Möglichkeit deutlich mit dem Emtelle-Produktcode und der Beschreibung gekennzeichnet.

Gehäuse Large	Einheit	Paket
Einheiten pro Paket	Stück	1
Einheiten pro Palette	Stück	24
Gewicht pro Paket	Kg	8
Gewicht pro Palette	Kg	212
Paket Maße	mm	
Palette Maße	mm	

ENDE DES DOKUMENTS

Diese Produktspezifikation ist lediglich als Richtlinie gedacht. Obwohl alle Informationen als korrekt angesehen werden können, kann Emtelle keine Verantwortung für Handlungen übernehmen, die auf Informationen in diesem Dokument zurückzuführen sind. Emtelle behält sich das Recht vor, Änderungen dieses Dokuments ohne vorherige Ankündigung durchzuführen. Der Verkauf dieses Produkts unterliegt einzig den Verkaufs- und Lieferbedingungen, die auf Emtelle Webseite zu finden sind. Dieses Dokument ist durch Emtelle UK Limited 2022 Copyright © rechtlich geschützt. Die abgebildeten Produkte sind als geistiges Eigentum geschützt. Nicht autorisierte Kopien dieses Dokuments oder unserer Produkte sind untersagt und Emtelle UK Limited wird bei Verletzen seiner Rechte Maßnahmen ergreifen und bei einem evtl. erlittenen Verlust Schadenersatz fordern. www.emtelle.com