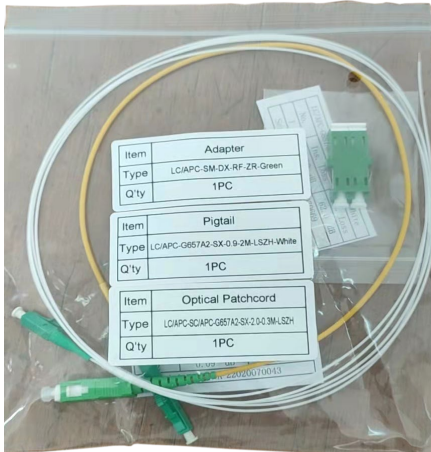


DE_DS_HÜP Zubehör_74805



Produktbeschreibung

Zubehör-Kit zur Konfektionierung von Hausübergabepunkten. Enthält:

- 1 x Glasfaser-Patchkabel
- 1 x Glasfaser-Pigtail
- 1 x Glasfaser-Adapter

Patchkabel: LC/APC-SC/APC-G.657.A2-Simplex, 2,0 mm, 0,3 m Länge, LSZH, Gelb

Pigtail: LC/APC-G.657.A2, Simplex 0,9 mm, 2 m Länge, Weiß

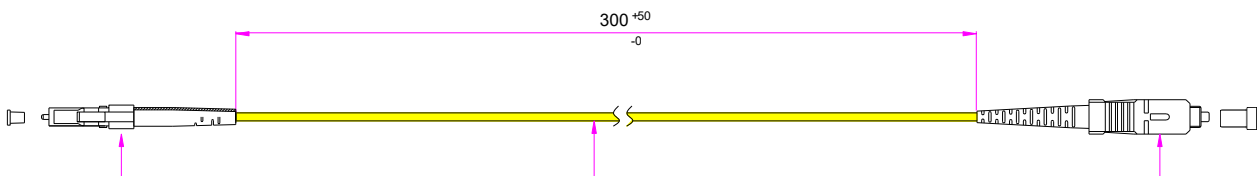
Adapter: LC/APC-SM Innenverschluss-Adapter Duplex ohne Flansch, grün

Produkt Code: 74805

Features & Design

Glasfaser-Patchkabel

LC/APC-SC/APC-G.657.A2-Simplex, 2,0 mm, 0,3 m Länge, LSZH, Gelb



Stecker A: LC/APC, 2,0mm, grün

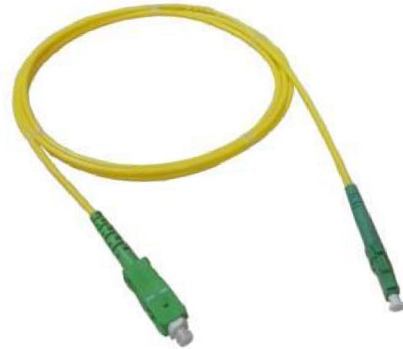
Kabel: 2,0 mm, LSZH Mantel, gelb

Stecker B: SC/APC, 2,0mm, grün

Alle Dimensionen in mm

DE_DS_HÜP Zubehör_74805

- ⊗ Push-Pull Mechanismus für optimales Handling und hohe Packungsdichte
- ⊗ Solides Unibody-Design zur Verbesserung der mechanischen Festigkeit
- ⊗ Kabel rauchgasarm und halogenfrei (LSZH)



Spezifikation

Spezifikation	Wert
Kabeldurchmesser	2,0 mm
Design und Aufbau gem. DIN EN 61574-20 & TIA 604-10-A	konform
Thermische & mechanische Prüfungen gem. DIN EN 61753-1	erfüllt
Seitenlast gem. zu GR-326-CORE	erfüllt
Zugfestigkeit	0~15 Kgf (0,9 mm Ausnahme)
Betriebstemperatur	-20 bis +70 °C
Lebensdauer / Haltbarkeit	min. 1.000 Steckvorgänge
Material	Brandschutzmaterial LSZH
RoHS Richtlinien 2011/65/EU	konform

Optisch

Typ	IL (dB)	RL (dB)
SM UPC	≤ 0,30	≥ 50
SM APC	≤ 0,30	≥ 65
MM OM1/OM2/OM3	≤ 0,50	≥ 35
MM OM4	≤ 0,30	≥ 30

Diese Produktspezifikation ist lediglich als Richtlinie gedacht. Obwohl alle Informationen als korrekt angesehen werden können, kann Emtelle keine Verantwortung für Handlungen übernehmen, die auf Informationen in diesem Dokument zurückzuführen sind. Emtelle behält sich das Recht vor, Änderungen dieses Dokuments ohne vorherige Ankündigung durchzuführen. Der Verkauf dieses Produkts unterliegt einzig den Verkaufs- und Lieferbedingungen, die auf Emtelle Webseite zu finden sind. Dieses Dokument ist durch Emtelle UK Limited 2023 Copyright © rechtlich geschützt. Die abgebildeten Produkte sind als geistiges Eigentum geschützt. Nicht autorisierte Kopien dieses Dokuments oder unserer Produkte sind untersagt und Emtelle UK Limited wird bei Verletzung seiner Rechte Maßnahmen ergreifen und bei einem evtl. erlittenen Verlust Schadenersatz fordern. www.emtelle.com

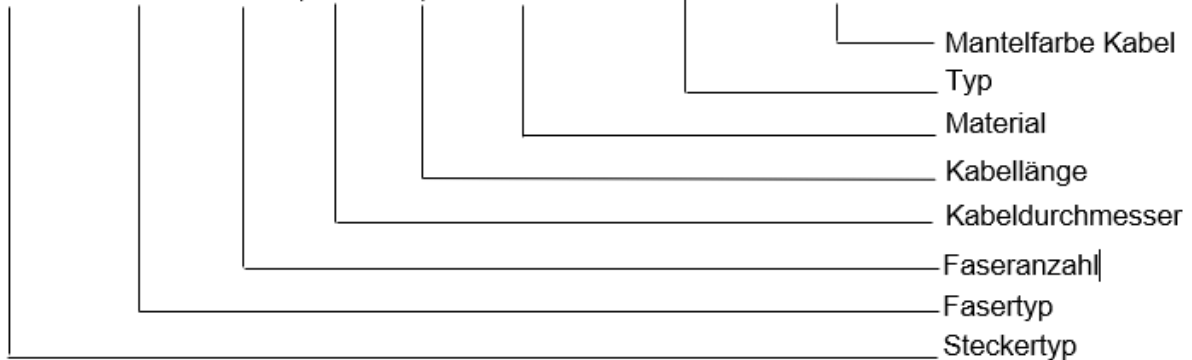
DE_DS_HÜP Zubehör_74805

Glasfaser-Pigtail

LC/APC-G.657.A2, Simplex 0,9 mm, 2 m Länge, Weiß



LC/APC - G657A2 - SX - 0,9mm – 2,0M - LSZH - semi loose tube- weiß



Stecker

- ⊗ RJ-45-Gehäuse mit Push-Pull-Kupplungsmechanismus
- ⊗ Simplex
- ⊗ APC poliert
- ⊗ Singlemode G.657.A2
- ⊗ 0,9 mm Kabeldurchmesser
- ⊗ Entspricht der Telcordia GR-326-CORE-Spezifikation
- ⊗ Entspricht der Spezifikation IEC 61300-3-35

Umwelteigenschaften

Betriebstemperatur: -20°C bis 70°C

Lagertemperatur: -40°C bis 85°C

DE_DS_HÜP Zubehör_74805

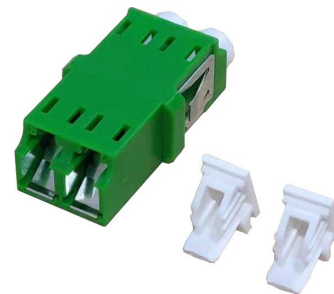
Spezifikation

Parameter	Testbedingung	Wert (dB) Singlemode
Einfügedämpfung	1,31/1,55um	≤0,3
Rückflussdämpfung	1,31/1,55um	≥60(APC)
Austauschbarkeit	Zufällig verbinden	<0,2
Vibration	0~50Hz, 1,5mm Amplitude	<0,1
Zugfestigkeit	0~15kgf(0,9mm Ausnahme)	<0,1
Hohe Temperatur	+85°C, 100 h	<0,2
Niedertemperatur	-40°C, 100 h	<0,2
Temperaturzyklen	-40°C bis 85°C, 5 Zyklen	<0,2
Luftfeuchtigkeit	+25°C~ bis 65°C, 93 %R.H, 100 h	<0,2

Adapter

LC/APC-SM Innenverschluss-Adapter Duplex ohne Flansch, grün

- ⊗ Kompaktes Design
- ⊗ Telecordia, ANSI, TIA/EIA und ISO konform
- ⊗ Hochpräzise Ausrichtung
- ⊗ Niedrige Einfüge- und Rückflussdämpfung

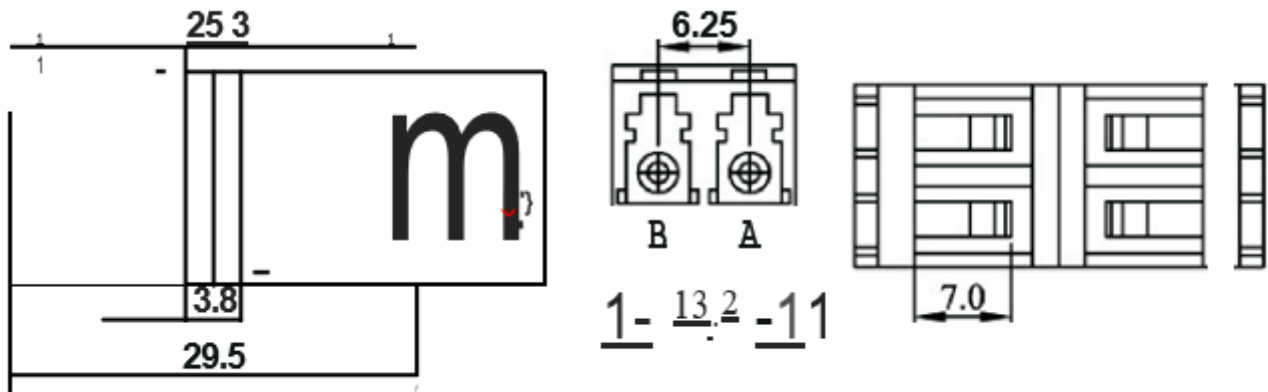


Spezifikation	Wert
Einfügedämpfung	≤ 0,20 dB
Rückflussdämpfung	≤ 0,10 dB
Betriebstemperatur	-25 bis +70 °C
Lagertemperatur	-40 bis +80 °C

Diese Produktspezifikation ist lediglich als Richtlinie gedacht. Obwohl alle Informationen als korrekt angesehen werden können, kann Emtelle keine Verantwortung für Handlungen übernehmen, die auf Informationen in diesem Dokument zurückzuführen sind. Emtelle behält sich das Recht vor, Änderungen dieses Dokuments ohne vorherige Ankündigung durchzuführen. Der Verkauf dieses Produkts unterliegt einzig den Verkaufs- und Lieferbedingungen, die auf Emtelle Webseite zu finden sind. Dieses Dokument ist durch Emtelle UK Limited 2023 Copyright © rechtlich geschützt. Die abgebildeten Produkte sind als geistiges Eigentum geschützt. Nicht autorisierte Kopien dieses Dokuments oder unserer Produkte sind untersagt und Emtelle UK Limited wird bei Verletzung seiner Rechte Maßnahmen ergreifen und bei einem evtl. erlittenen Verlust Schadenersatz fordern. www.emtelle.com

DE_DS_HÜP Zubehör_74805

Dimensionierung



ENDE DER SPEZIFIKATION