

 **EMTELLE**

 **RTRYVA**<sup>TM</sup>  
INDOOR

**RÜCKZIEHBARE  
VORINSTALLIERTE  
FASER LÖSUNG**

**8 FASERABZWEIGE IN  
EINEM KLEINEN 6 MM KABEL**



8 mal schnellere und leichtere Installation spart Zeit und Geld

Kein Einblasen - kein Spleißen - kein Verbinden entlang der Strecke

BauPVO B2ca klassifiziert - höchster Brandschutz für ALLE Gebäude

Das neue 6 mm RTRYVA™ Indoor ist unsere schmalste Kabellösung mit vorinstallierten, rückziehbaren Fasern - 8 Faserabzweige in einem diskreten Kabel. Eine damit 8 x schnellere und leichtere Installation erzielt eine kostengünstige Installation - ganz ohne Einblasen, Spleißen und Verbinden innerhalb der Strecke.

Mit der flexiblen und diskreten Multi-Drop-Lösung, die nur ein Minimum an Werkzeug, Equipment und Schulung benötigt kann die horizontale oder vertikale (in Steigleitungen) Installation in Gebäuden (z.B. Mehrfamilienhäusern) schnell realisiert werden.

Darüber hinaus ist das Low Fire Hazard (LFH) unabhängig gem. Bauproduktenverordnung geprüft und als B2ca klassifiziert: Ein Top-Performance Indoor Kabel, welches für ALLE Gebäude und Fluchtwege zugelassen ist!

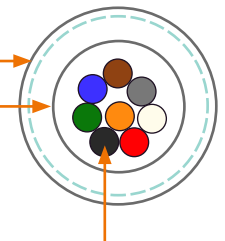
- Mechanisch geprüft gem. DIN EN 60794
- Biegeunempfindliche Fasern gem. ITU-T G.657.A2
- B2ca-s1a,d0,a1 Klassifizierung gem. DIN EN 13501-6:2014

Mikrorohr 6/4 mm  
Material: LSZH

OD: 6 mm

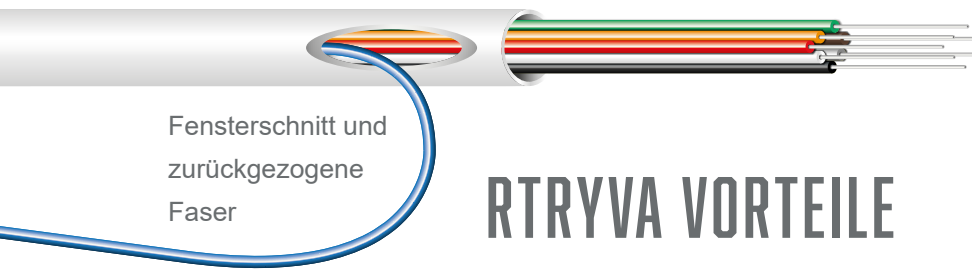
ID: 4 mm

8 Faserelemente  
(1 Faser  
pro Element)



LFZH 900µm  
Optische Faser

Fensterschnitt und  
zurückgezogene  
Faser



## RTRYVA VORTEILE

6/4 LFH RTRYVA  
Product Code: 91415

Klicken oder  
scannen für das  
[RTRYVA™ Indoor](#)  
Datenblatt



- 1 Kabelstrecke statt 8 - Zugang und Weiterleitung aller 8 Fasern mittels Fensterschnitt aus dem einen RTRYVA™ Kabel
- 8 x schnellere Installation im Vergleich zu anderen Indoor Systemen\*
- Bessere Vermarktung von Homes Passed und Homes Connected, dank Zeit- und Kostenersparnis
- Fasern können je nach Strecke bis zu 30 Metern zurückgezogen werden
- Abzweig der Fasern zu den Anschlüssen (Wohnungen) ohne zusätzliches Spleißen und Dämpfung
- Kein Einblaseequipment benötigt - die Fasern sind vorinstalliert und können einfach mittels Schieben zu den Wohnungen gebracht werden
- Die 8 farbcodierten Fasern können bei Planung und Installation leicht unterschieden werden
- Geringer Schulungsaufwand nötig
- Das schmale, weiße Kabel ist so unauffällig, dass es sogar direkt auf der Wand installiert werden könnte.
- Enthält G.657.A2 Fasern für besonders enge Biegeradien im Vergleich zu G.657.A1 - ideal für die Verlegung in Gebäuden
- Top-Performance Kabel und damit zugelassen für alle Gebäudearten mit hohen Brandschutzanforderungen

## SPAREN SIE ZEIT, MATERIALKOSTEN UND PLATZ - 1 KABELSTRECKE STATT 8

**KEIN  
EINBLASEN  
NÖTIG**

**FASERN ZIEHEN  
& SCHIEBEN  
PER HAND**

BEISPIEL: MEHRFAMILIENHAUS



**EMTELLE RTRYVA LÖSUNG**  
1 Kabelstrecke - 8 Faserabzweige

**HERKÖMMLICHE KABELSYSTEME**  
8 Kabelstrecken - 8 Faserabzweige

\* Die Installation von Kabeln im Innenbereich erfolgt normalerweise in zwei Schritten:

1. **Homes Passed:** Durchgeführt von einem erfahrenen Netzwerktechniker mit Kabelspleißgeräten an mehreren Punkten im Netzwerk
2. **Homes Connected:** In den meisten Fällen Kabelführung und Kundenanschluss

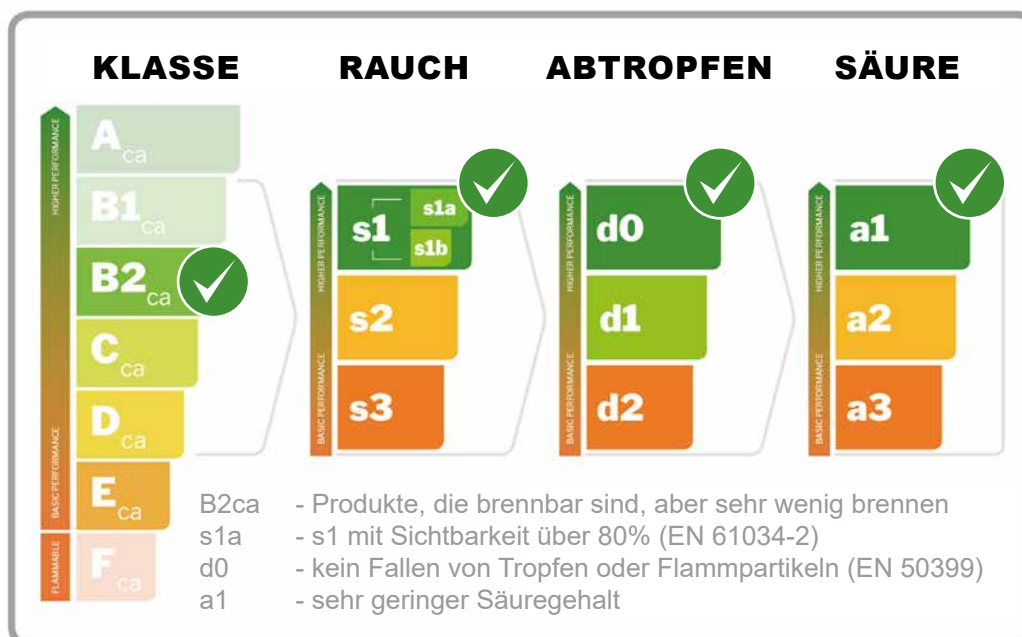
RTRYVA™ eliminiert die zusätzlichen 8 Spleißpunkte und alle zusätzlichen Kabel und Vorbereitungen, die innerhalb der Route zwischen Hauptverteiler und jedem Glasfaseranschluss des Kunden erforderlich sind. Lediglich 8 Fensterschnitte in dem kleinen 6 mm-Kabel, 16 Break-Out / Abzweigcover (jeweils Innen- und Außenwand bei jedem Abzweig) werden innerhalb der normalen Kabelstrecke für die Verlegung von RTRYVA™ Indoor benötigt.



LOW FIRE HAZARD MIKOROROHR

Geeignet für die Verlegung in Innenräumen und mit hervorragenden flammhemmenden Eigenschaften in einem Brandszenario. LFH-Mikrorohre werden gemäß den Normen DIN EN 60332-3 und 60332-1 hergestellt. Als vorinstalliertes System wird RTRYVA Indoor als Kabel definiert und damit gem. BauPVO geprüft.

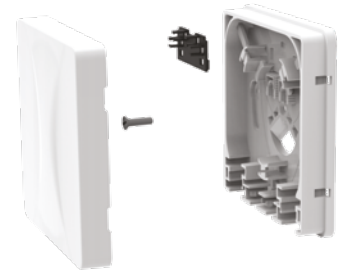
**UNABHÄNGIG BAUPVO GEPRÜFT**  **KLASSIFIZIERUNG B2ca-s1a,d0,a1**



**EIN SICHERES INDOOR KABEL FÜR ALLE GEBÄUDEVORSCHRIFTEN**

## KUNDENANSCHLUSSBOX SC/APC PIGTAIL Product Code: 76581

Diese Abschlussbox ermöglicht einen Glasfaserkabelabschluss direkt in der Wohnung. Die Box kann zwei Glasfasterstecker aufnehmen, entweder SC-Simplex oder LC-Duplex. Die Stecker können entweder versenkt oder unter der Frontplatte untergebracht werden.



- Maximale Kapazität 2x SC-Simplex-Anschlüsse oder 2x LC-Duplex-Anschlüsse
- Installation direkt an der Wand oder einer Unterputzdose
- Kabeleinführung unten an der Box oder über die Rückseite
- Manipulationssichere Verschlüsse
- Kundenlogo auf der Abdeckung möglich



Datenblatt  
Klicken oder Scannen

## 6 MM RTRYVA BREAK-OUT ABZWEIGCOVER Indoor Low Fire Hazard Abzweig Product Code: 76645

Diskretes, an der Wand montierbares Schutzcover für Emtelle 6 mm LFH RTRYVA. Das Cover kann die Fasern in einem bis zu 60 mm langen Fensterschnitt schützen und hat zum Abzweigen der zurückgezogenen Faser einen integrierten Abzweigungsbogen. Dieser Bogen beinhaltet ein 35 mm langes Rohr zur Einführung der Glasfaser durch die Wohnungswand.

An der Wohnungsinnenwand kann ein zweites Break-Out Cover zur Weiterführung in der Wohnung installiert werden.



Spezielles Abzweigcover mit integriertem Abzweig



Datenblatt  
Klicken oder Scannen

## BRANDSCHUTZ-KABELCLIPS



Geprüft gem. DIN EN 4102-12 E90

Schnell und einfach zu installieren.  
Keine Dübel, Schrauben und Unterlegscheiben benötigt - einfach Loch bohren, Kabel in den Clip schieben und in die Wand drücken.

**FIRECLIP™**

**4-6 MM WEISS**

Product Code: 76489  
(100 Clips pro Box)

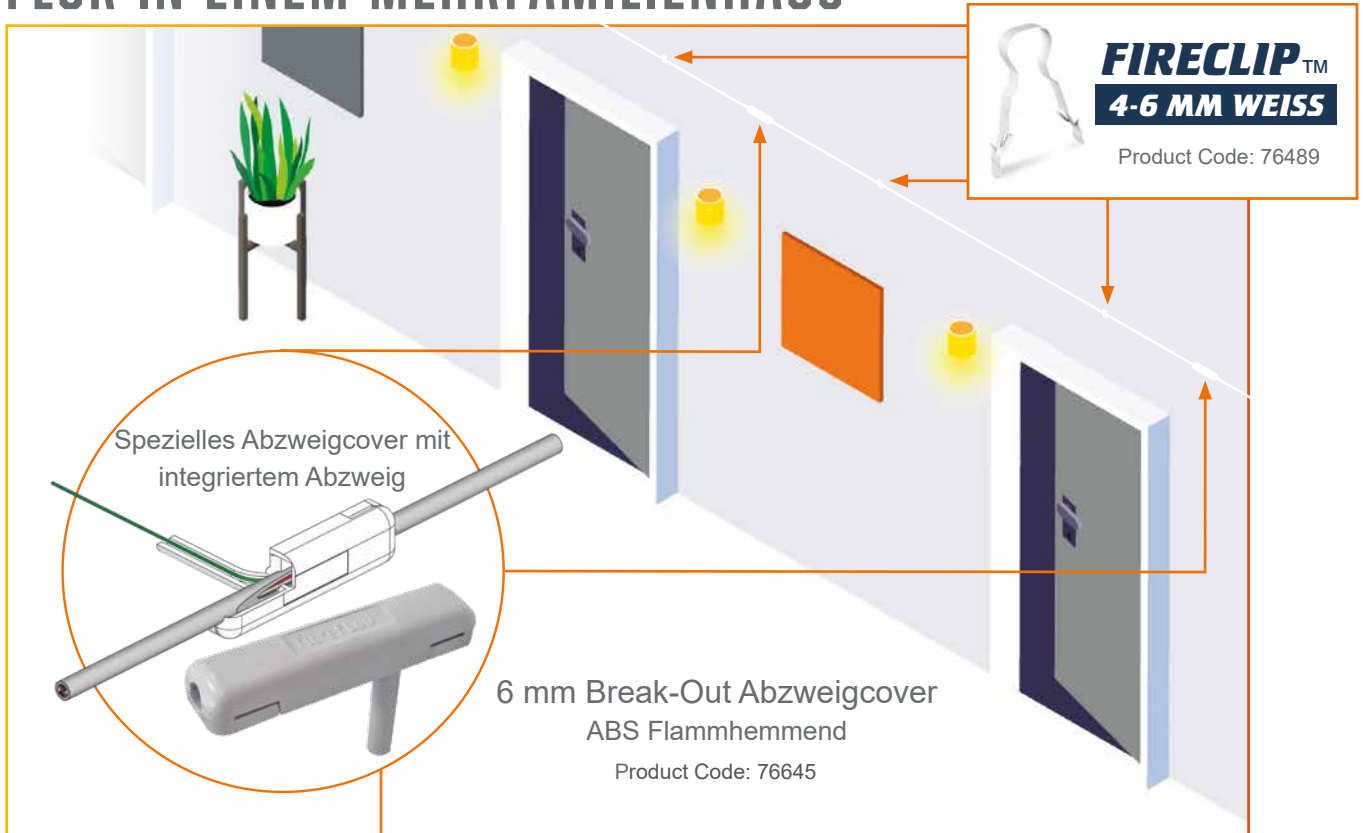


- Sichere Belastung bis zu 24 kg
- Verschiedene Größen erhältlich 4–6 mm, 6–8 mm, 9–11 mm und 11–14 mm.
- 4 Farben erhältlich, Weiß, Schwarz, Creme und Braun
- Für einzelne oder zwei Kabel einsetzbar
- 70 % schneller zu installieren als herkömmliche Befestigungsmethoden
- 90 & 120 Minuten feuerbeständig, erfüllt BSi- und DIN-Klassifizierungen
- Korrosionsbeständig und UV-stabil – für den Innen- und Außenbereich geeignet
- >1.200 Grad Celsius Schmelzpunkt
- Salzsprühstest bis 1.000 Stunden



Datenblatt  
Klicken oder Scannen

# FLUR IN EINEM MEHRFAMILIENHAUS



# KUNDENANSCHLUSS IN DER WOHNUNG





Markieren Sie 300 mm Längen zwischen jedem erforderlichen FireClip.



Bohren Sie die erforderlichen Löcher für alle FireClips und drücken Sie die Clips über das RTRYVA-Kabel, um es zu fixieren.



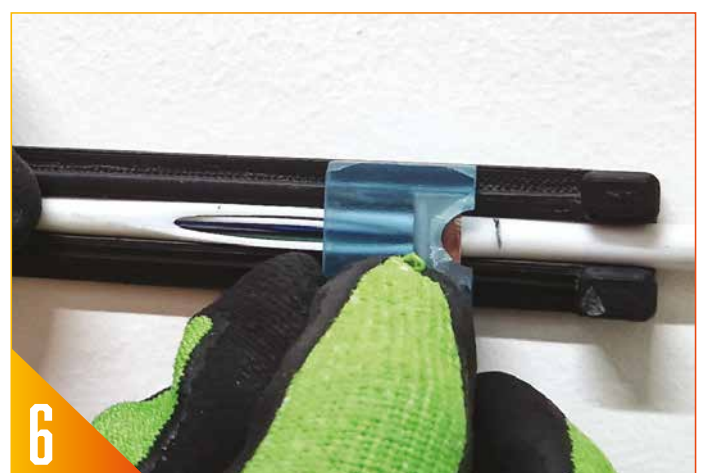
Markieren Sie mit Hilfe des Break-Out Abzweigcovers das Bohrloch und bohren Sie den Durchgang für die Faserdurchführung zur anderen Seite der Wand.



Befestigen Sie das Cover mit einer Schraube. Falls noch weitere Fasern im RTRYVA enthalten sind, entfernen Sie die Endkappe des Covers, damit die Fasern weitergeführt werden können.



Platzieren Sie das RTRYVA Kabel im Break-Out Abzweigcover und markieren Sie Start- und Endpunkte für den Fensterschnitt.



RTRYVA wieder aus Break-Out Cover entfernen und das entsprechende Werkzeug für den Fensterschnitt zum Freilegen der Fasern verwenden.



7

RTRYVA wieder in das Break-Out Cover legen. Entsprechende Faser auswählen und zurückziehen.



8

Sobald die Faser komplett zurückgezogen ist, wird sie in das Abzweigrohr des Covers auf die andere Seite der Wand und zum zweiten Break-Out Cover geschoben.



9

Wenn Sie fertig sind, drücken Sie die Abdeckung auf das Break-Out Abzweigcover bis sie einrastet.



Klicken oder scannen Sie den QR-Code und sehen Sie sich das [RTRYVA™](#) Video auf YouTube an.





## KONTAKT

### Emtelle Group

Allan House, Floor 4  
25 Bothwell Street  
Glasgow, G2 6NL  
United Kingdom

 **+44 (0) 1450 364 000**  
 **info@emtelle.com**

### Emtelle UK

Haughhead  
Hawick  
TD9 8LF  
United Kingdom

 **+44 (0) 1450 364 000**  
 **info@emtelle.com**

### Emtelle Scandinavia

Vardevej 140  
7280 Sønder Felding  
Denmark

 **+45 86 28 84 88**  
 **salg@emtelle.com**

### Emtelle GmbH

An der Flurscheide 20  
99098 Erfurt  
Germany

 **+49 (0) 361 654 330**  
 **info-de@emtelle.com**

### Emtelle Asia Pacific

No. 4, Jalan PJU 1A/8  
Taman Perindustrian Jaya  
47301 Petaling Jaya  
Selangor, Malaysia

 **+60 (0)3 7845 4406**  
 **info-my@emtelle.com**

### Emtelle UAE

Plot 597-896  
Dubai Investment Park  
Dubai, UAE

 **+971 4 883 1608**  
 **info@emtelle.com**

### Emtelle USA

101 Mills Gap Rd  
Unit A, Fletcher  
NC 28732  
USA

 **+1 (828) 7079970**  
 **info@emtelle.com**

