



PLANET

PLAN EMTELLE TOMORROW

Nachhaltigkeitsstrategie 2030 und darüber hinaus





Verpflichtung	Seite 4
Klimaversprechen	Seite 6
Anbieter von Komplettlösungen	Seite 8
Geschichte	Seite 10
Initiativen für nachhaltige Produktion	Seite 12
CO2-Fußabdruck	Seite 14
Nachhaltige Prioritäten	Seite 16
Emissionen Reduzieren	Seite 18
Ressourcennachhaltigkeit Verbessern	Seite 20
Krieg Gegen Abfall	Seite 22
Fairer Arbeitgeber und Partner	Seite 24
Menschen- und umweltfreundlich	Seite 26
Nachhaltige Produkte	Seite 28
Fazit	Seite 30

Die PLANET-Strategie skizziert die umfassende Nachhaltigkeitsagenda der Emtelle Group und steht im Einklang mit den Zielen für 2030, die von den europäischen Regierungen und den UN-Zielen für nachhaltige Entwicklung festgelegt wurden. Nachhaltigkeit ist fest in unseren Betriebsabläufen verankert, und unsere PLANET-Strategie konzentriert sich darauf, Emissionen zu reduzieren, die Ressourcennachhaltigkeit zu verbessern und Abfall zu minimieren.

Diese erneuerte Nachhaltigkeitsstrategie baut auf den Zielen auf, die wir 2014 festgelegt haben, und verkörpert unseren Ehrgeiz, noch weiter zu gehen und unsere positiven, nachhaltigen Wirkungsziele weiter auszubauen. Es ist die Verantwortung von uns allen, den Erhalt und Schutz natürlicher Ressourcen und Werte für die Zukunft unseres Planeten und zukünftiger Generationen sicherzustellen.

“ Wir verpflichten uns, die Emissionsbereiche 1, 2 und 3 bis 2030 um 50 % zu reduzieren. ”

UNSER ENGAGEMENT

Wir verpflichten uns, die Emissionsbereiche 1, 2 und 3 bis 2030 um 50 % zu senken und bis 2045 Netto-Null zu erreichen, als Teil unseres Klimaversprechens. Um diese Ziele zu erreichen, haben wir unter anderem vor Ort erneuerbare Energielösungen implementiert und die Ressourcennutzung durch verbesserte Effizienz bei Umstellungen optimiert. Emtelle setzt sich für die Förderung nachhaltiger Geschäftspraktiken für eine grünere Zukunft ein.

„Ich bin stolz darauf, das unerschütterliche Engagement unseres Unternehmens für eine nachhaltigere Zukunft zu teilen. Wir erkennen die entscheidende Rolle, die wir beim Schutz unseres Planeten spielen, und ergreifen weitere Maßnahmen, um Nachhaltigkeit in allen Bereichen unserer Geschäftstätigkeit zu integrieren.“

Bis 2030 wollen wir unsere Emissionsbereiche 1, 2 und 3 um 50 % reduzieren, mit der ehrgeizigen Vision, bis 2045 Netto-Null-Emissionen zu erreichen.

Darüber hinaus investieren wir in nachhaltige Produktinnovationen und arbeiten mit umweltfreundlichen Lieferanten zusammen, um sicherzustellen, dass unsere gesamte Lieferkette unsere Umweltziele unterstützt.“



Tony Rodgers
Gruppen-Vorstandsvorsitzender (CEO)

Unser Engagement für Nachhaltigkeit basiert auf Fokusbereichen, die sorgfältig mit unseren Kernwerten Exzellenz, Innovation, Empowerment, Teamarbeit, Integrität und Respekt abgestimmt sind. Diese Ausrichtung stellt sicher, dass wir bedeutende Fortschritte erzielen, während wir den sechs grundlegenden Prinzipien treu bleiben, die unsere Bemühungen leiten. Diese Fokusbereiche sind sorgfältig auf unsere Kernwerte Exzellenz, Innovation, Empowerment, Teamarbeit, Integrität und Respekt abgestimmt, um sicherzustellen, dass wir bedeutende Fortschritte erzielen und dabei unseren sechs untenstehenden grundlegenden Prinzipien treu bleiben.

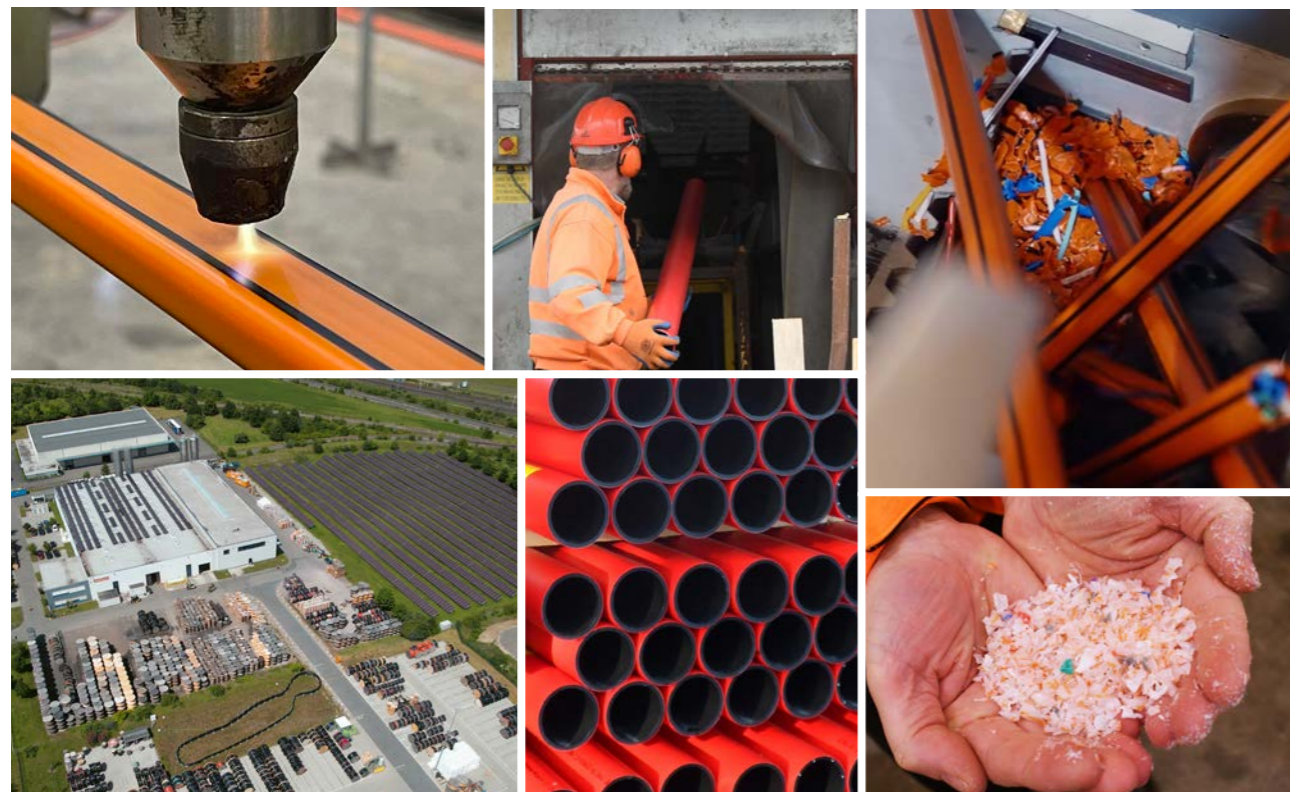


UMWELTVERSPRECHEN

Wir haben erhebliche Fortschritte bei der Reduzierung der Kohlenstoffintensität unserer Geschäftstätigkeiten erzielt, nachdem wir in großangelegte, langfristige Dekarbonisierungslösungen investiert haben. Wir haben eine Reduzierung der Emissionen aus gekauftem Strom festgestellt, dank unserer Investitionen in erneuerbare Energieprojekte, die 2022 in Betrieb genommen wurden. Dies wurde erreicht, obwohl wir unsere Gebäudeflächen zur Unterstützung des Unternehmenswachstums erweitert haben.

Wie viele Unternehmen und Länder im Wachstumsmodus betrachten wir sowohl die absoluten Tonnen Kohlenstoff in unserem Fußabdruck als auch die Veränderung unserer Kohlenstoffintensität. Unser Kohlenstoffintensitätsmaßstab quantifiziert die gesamten Kohlenstoffemissionen in Gramm Kohlendioxid-Äquivalent (CO₂e) und bietet einen relativen Vergleich zwischen den jährlichen Kennzahlen, unabhängig von anderen Veränderungen in unserem Geschäft.

Dieses Maß ist hilfreich, um unsere Fortschritte in Richtung unseres Klimaversprechens zu bewerten, bis 2045 Netto-Null-Kohlenstoffemissionen zu erreichen, auch wenn unser Geschäft wächst.



100% Kreislauffähigkeit in uPVC

Wir setzen uns für 100% Kreislauffähigkeit bei uPVC ein. Unser Ansatz umfasst das Design für Recyclingfähigkeit und die Nutzung von recycelten Materialien. Dieser kreislaufwirtschaftliche Ansatz reduziert Abfall und Verschmutzung und hilft uns, eine nachhaltigere Zukunft zu schaffen.

Streben nach 100% Kreislauffähigkeit in HDPE

Wir sind bestrebt, 100% Kreislauffähigkeit in der HDPE-Produktion zu erreichen. Dies wird durch unsere Investitionen in Technologie und Forschung demonstriert, um innovative Lösungen zur Reduzierung unseres ökologischen Fußabdrucks zu finden.

Eco Vadis Silber von aktuellen und zukünftigen Standorten

Unser EcoVadis-Silberstandard spiegelt die Werte und das Engagement unserer Organisation für Nachhaltigkeit wider. Durch die Erfüllung dieser strengen Standards können wir einen positiven Einfluss auf die Umwelt ausüben und Vorreiter für verantwortungsvolle Geschäftspraktiken sein. Unser Ziel ist es, bis Ende 2025 Gold im gesamten Unternehmen zu erreichen.

Solarpark & Grüne Stromstandorte

Wir erkennen die Notwendigkeit an, unseren CO₂-Fußabdruck zu reduzieren und Verantwortung für die Umwelt zu übernehmen. Wir sind stolz darauf, einen großen Solarpark neben unserem Standort in Deutschland zu betreiben. Wir setzen uns dafür ein, grüne Stromlösungen zu implementieren, die natürliche Ressourcen an allen unseren Standorten nutzen, um unsere Betriebsabläufe zu betreiben und unsere Umweltbelastung zu reduzieren.

Maximierung der Produktflexibilität und Lebensdauer für Kunden

Emtelles „One Dig“-Philosophie unterstützt die Upgrade-Möglichkeiten für unsere Kunden und fördert unsere Nachhaltigkeitsbemühungen, indem sie sicherstellt, dass unsere Produktentwicklungen zukünftige Kapazitäten aufnehmen können und langlebig sind. Unsere Innovation ermöglicht es den Kunden, zukünftige Kapazitäten zu installieren, ohne erneut graben zu müssen.



ANBIETER FÜR KOMPLETTLÖSUNGEN

Emtelle bietet die Komplettlösung, von der Produktlieferung über den Kundenservice und Support bis hin zur Schulung, vom ersten Konzept bis zur Installation und darüber hinaus. Emtelle gewährleistet höchste Standards der Exzellenz in all seinen Aktivitäten. Dies wird erreicht, indem die Produktionskapazität und das technische Wissen des Unternehmens genutzt werden, um die optimalen Lösungen zu entwickeln, zu perfektionieren und aufrechtzuerhalten. Das gesamte Angebot von Emtelle schafft Mehrwert für Strom- und Telekommunikationsnetze weltweit.

EINE GRUPPE, MEHRERE STANDORTE



Angestellte



Meter Mikrorohre wurden
seit 1993 hergestellt
und verkauft



beliefert



Jedes Jahr produziert Emtelle
genügend FiberFast, um bis
zum Mond zu reichen.

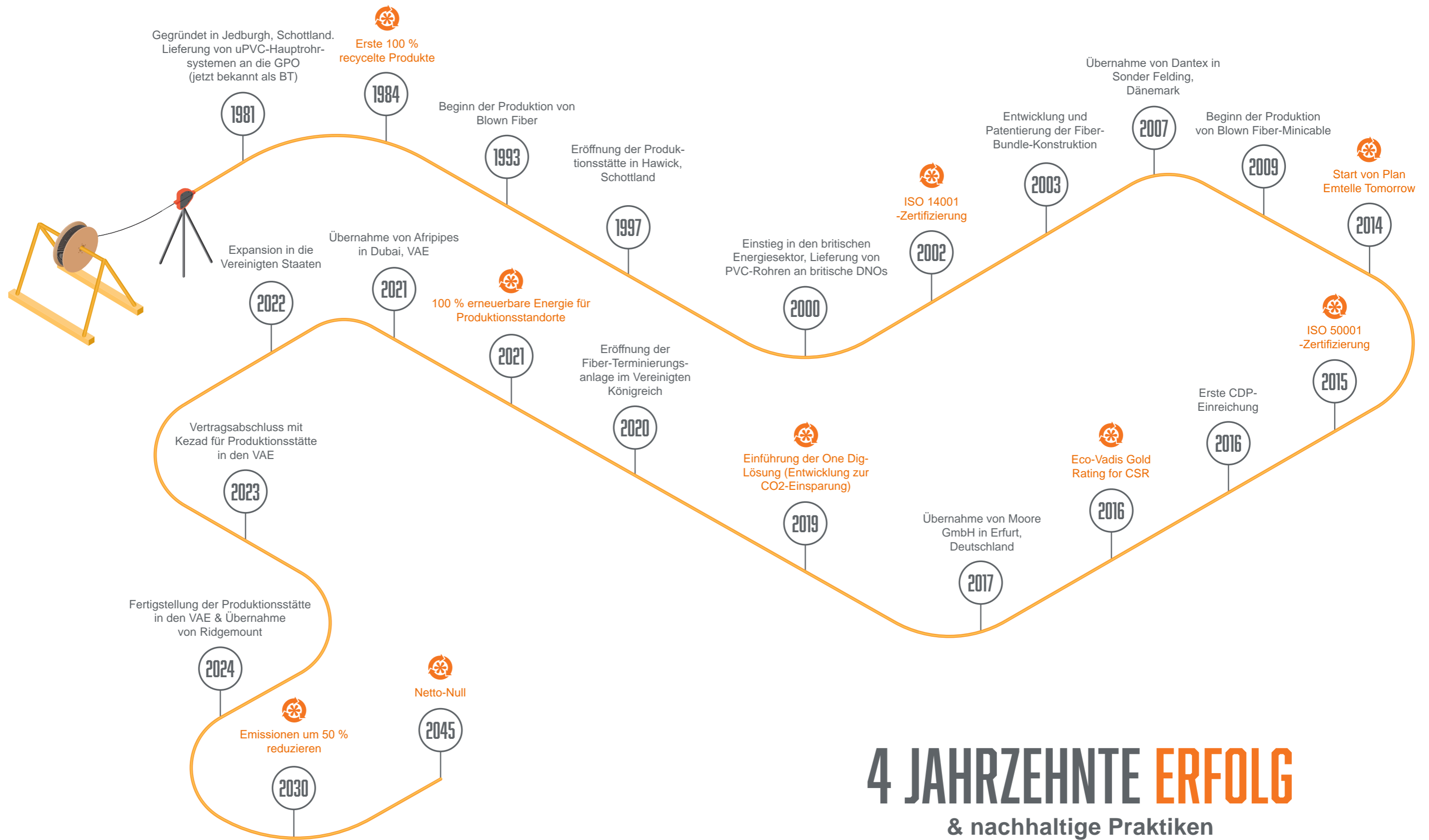


Fertigungslinien



Genügend uPVC-Rohre und -Bögen
verkauft, um die Erde einmal
zu umrunden

UNSERE GESCHICHTE



INITIATIVEN FÜR NACHHALTIGE PRODUKTION

Emtelle bedient weltweit über 100 Länder und kombiniert seit über 40 Jahren bewährtes Wissen mit kontinuierlicher Innovation. Seit seiner Gründung hat Emtelle den Markt für Blown-Fiber- und Rohrlösungen dominiert und einige der innovativsten Lösungen der Branche entwickelt, während sich das Unternehmen in den letzten vier Jahrzehnten weiterentwickelt hat.

<p>Emtelle UK Jedburgh</p>	<p>Emtelle UK Hawick</p>	<p>Emtelle Skandinavien</p>	<p>Emtelle GmbH</p>
			
<p>Ein Vertrag über erneuerbare Energie ist bis 2027 abgeschlossen, um Strom zu beziehen, der zu 100 % aus erneuerbaren Quellen stammt.</p> <p>100 % des Schrotts aus der Produktion wird in der Herstellung neuer uPVC-Rohre wiederverwendet.</p> <p>Im Durchschnitt werden jährlich über 2.000 Tonnen recyceltes Material verwendet.</p>	<p>Ein Vertrag über erneuerbare Energie ist bis 2027 abgeschlossen, um Strom zu beziehen, der zu 100 % aus erneuerbaren Quellen stammt.</p> <p>Abfallmaterial wird vor Ort einheitlich recycelt und aufbereitet, sodass es wiederverwendet werden kann. Im Durchschnitt werden jährlich 431 Tonnen Re grind-Material verwendet.</p> <p>Wir haben unseren Energieverbrauch um 12-18 % gesenkt, indem wir unsere Extruder isoliert haben, um die Wärmeabgabe erheblich zu reduzieren.</p>	<p>20 km Erdwärmerohre wurden unter dem Gelände installiert.</p> <p>Das durchschnittlich hergestellte Produkt enthält über 50 % recyceltes Material – wir sind stolz darauf, „Recycling-Experten“ im Bereich Kunststoff-Mikrorohre zu sein.</p> <p>Produkte, die aus 100 % recyceltem Material hergestellt werden, sind verfügbar.</p>	<p>Ein großer Solarpanelpark wird direkt neben unserem Standort betrieben.</p> <p>Im Durchschnitt werden über 15 % des in der Produktion verwendeten Materials aus Recyclingmaterial hergestellt.</p>

<p>Zertifizierung ISO 9001 UK, Deutschland, USA, Dänemark, VAE</p>	<p>Zertifizierung ISO 14001 UK, VAE, Dänemark</p>	<p>Zertifizierung ISO 45001 UK, VAE</p>	<p>Zertifizierung ISO 50001 UK, Deutschland</p>
---	--	--	--

<p>Emtelle VAE</p>	<p>Emtelle USA</p>	<p>Emtelle Ridgemount</p>
		
<p>EcoVadis unabhängige Nachhaltigkeitsbewertung und Auszeichnung: Silber, Top 15 %.</p> <p>Plasmabehandlung zur Beseitigung der Verwendung von LPG-Gas.</p> <p>Fähigkeit zur Herstellung von Mikrorohren mit 90 % recyceltem Material (z. B. äußere Hülle).</p> <p>Umstellung auf Elektrostapler anstelle von Dieselstaplern, um die Kohlenstoffemissionen zu reduzieren.</p>	<p>Wir verwenden verantwortungsvolle Energieanbieter und zahlen einen Zuschlag für erneuerbare Energie, der die Kosten für erneuerbare Energien ausgleicht.</p> <p>Abfallmaterial aus dem Produktionsprozess wird recycelt und, wo angebracht, in die Herstellung neuer Produkte integriert.</p>	<p>Wir sind stolz auf die Qualität und Effizienz unserer Produkte und Dienstleistungen sowie auf unser Engagement gegenüber jedem Kunden.</p> <p>Unser Qualitätsmanagementsystem ist von TÜV nach BS EN ISO 9001:2015 zertifiziert – Zertifikat GB00620.</p> <p>Alle Abfallmaterialien werden sortiert und verantwortungsvoll recycelt.</p>



EMTELLE'S CO₂-FUSSABDRUCK

Als führender Hersteller von Blown-Fiber- und Rohrnetzlösungen haben wir erhebliche Fortschritte bei der Reduzierung unseres CO₂-Fußabdrucks durch eine Reihe nachhaltiger Initiativen erzielt. Durch Investitionen in erneuerbare Energiequellen und die Optimierung unserer Produktionsprozesse haben wir Treibhausgasemissionen und Energieverbrauch minimiert.

Dies wurde durch unseren Fokus auf die Verwendung recycelter Materialien in der Produktion erreicht, wodurch Abfall reduziert und der Bedarf an Rohmaterialien verringert wird. Darüber hinaus erstreckt sich unser Engagement für nachhaltige Praktiken auf unsere Logistik, indem wir versuchen, Transportwege zu optimieren und die Kraftstoffeffizienz zu verbessern. Diese Maßnahmen zeigen zusammen, dass wir uns der Umweltverantwortung verschrieben haben und einen proaktiven Ansatz zur Minderung unseres CO₂-Fußabdrucks verfolgen.

Emtelle arbeitet weiterhin partnerschaftlich mit unserer Lieferkette und unseren Kunden zusammen. Unsere Emissionsziele wurden in Übereinstimmung entwickelt, und wir arbeiten nun daran, diese als wissenschaftlich fundierte Ziele zu formalisieren.

Gemeinsam bewegen wir uns auf eine kohlenstoffarme Zukunft zu.



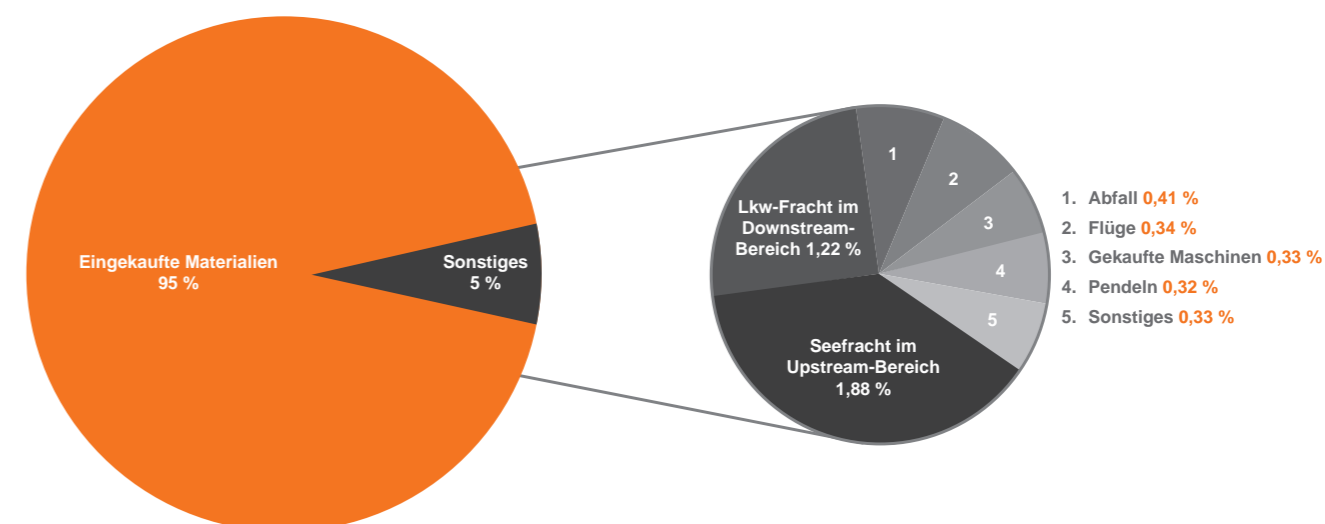
John Bathgate
Gruppen-Nachhaltigkeitsmanager

UK-KOHLNSTOFFEMISSIONEN

Bereich	2016	2022	2023	% Veränderung ggü. 2016	% Veränderung ggü. 2022
Bereich 1	386.46	507.38	400.53	3.6%	-21.1%
Bereich 2	7585.12	4743.71	4,066.03	-46.4%	-14.3%
Bereich 3	144,496.61	183,053.65	131,936.72	-8.7%	-27.9%
Gesamtes CO ₂ e	152,468.19	188,304.74	136,403.28	-10.5%	-27.6%

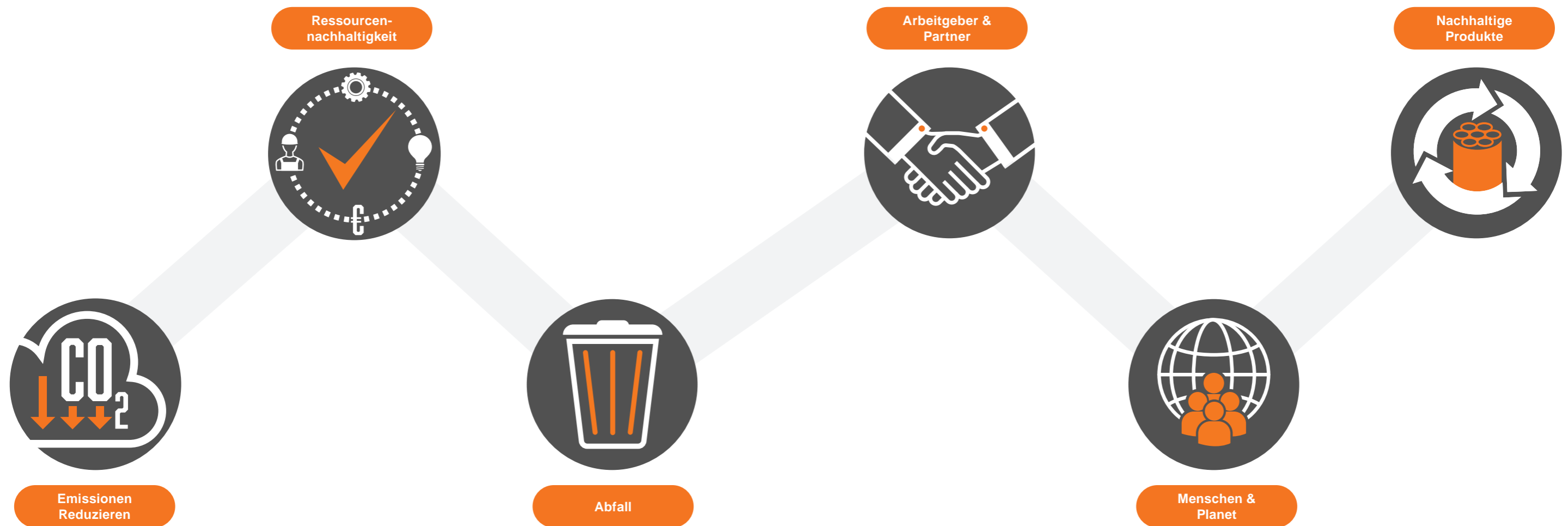
UK DATEN AUS BEREICHEN 1 & 2 ZUM BENCHMARKING

	2016	2022	2023	% Veränderung ggü. 2016	% Veränderung ggü. 2022
Gesamtes CO ₂ e	152,468.19	188,304.74	136,403.28	-10.5%	-27.6%
Gesamt CO ₂ e pro £M Umsatz	1620.6	798.49	724.37	-55.3%	-9.3%
Gesamt CO ₂ e pro Mitarbeiter	586.46	420.32	317.22	-45.9%	-24.5%



UNSERE NACHHALTIGKEITSPRIORITÄTEN

Emtelles Nachhaltigkeitsprioritäten konzentrieren sich auf die Reduzierung von Emissionen, die Sicherstellung der Ressourcennachhaltigkeit, die Minimierung von Abfall und die Förderung starker Beziehungen zu Mitarbeitern und Partnern. Das Unternehmen integriert soziale Gerechtigkeit und Umweltverantwortung und legt besonderen Wert auf das Wohlbefinden von Menschen und Planeten. Emtelle verpflichtet sich auch, nachhaltige Produkte zu entwickeln, die den Marktbedürfnissen entsprechen und eine gesündere, nachhaltigere Zukunft fördern.



UNSERE FORTSCHRITTE BEI DEN NACHHALTIGKEITSZIELEN DER VEREINigten NATIONEN





EMISSIONEN REDUZIEREN

Als globales Unternehmen trägt Emtelle die Verantwortung, sicherzustellen, dass das Unternehmen so nachhaltig wie möglich ist. Wir werden alle Aspekte unseres Energieverbrauchs hinterfragen und neue Ideen und Methoden entwickeln, um unseren CO2-Fußabdruck zu reduzieren.

Unser Berichtsumfang umfasst alle drei Emissionsbereiche, die als relevant und/oder signifikant erachtet werden.

Daher berichten wir über Emissionen in den Bereichen 1, 2 und 3, die die folgenden Kategorien abdecken:

- Stromverbrauch
- Brennstoffe
- Geschäftsreisen
- Abfall, der bei den Arbeitsgängen entsteht
- Gekaufte Waren und Dienstleistungen
- Upstream- und Downstream-Transport und -Distribution

Bereich 1

Direkte Emissionen von eigenen oder kontrollierten Quellen. Dies umfasst Emissionen aus Unternehmensanlagen und Fahrzeugen.

Bereich 2

Indirekte Emissionen aus der Erzeugung von eingekauftem Strom, Dampf, Heizung und Kühlung, die vom berichtenden Unternehmen konsumiert werden. Diese Emissionen werden von den Energieversorgern produziert.

Bereich 3

Alle anderen indirekten Emissionen, die in der Wertschöpfungskette eines Unternehmens auftreten. Dies umfasst Emissionen aus Geschäftsreisen, Beschaffung, Abfall und Produktnutzung.



Gruppenstandards

Umfassende Standards und spezifische Ziele festlegen, die einheitlich über die gesamte Gruppe hinweg konsistent sind.

Bereiche 1 & 2

Unser Ziel ist es, bis 2030 Netto-Null-Emissionen in den Bereichen 1 und 2 zu erreichen, indem wir alle direkten und indirekten Energieemissionen angehen.

2030



Bereiche 3

Unser Ziel ist es, die Emissionen des Bereichs 3 bis 2030 um 50 % zu reduzieren und bis 2045 Netto-Null-Emissionen (oder eine Reduzierung um 90 %) zu erreichen.

Überwachung und Berichterstattung

Wir werden ein umfassendes Überwachungs- und Berichtssystem implementieren, um alle vor Ort durchgeführten Aktivitäten und Fortschritte genau zu verfolgen und zu dokumentieren.



Standortbezogener Produkt-Fußabdruck

Wir werden die standortbezogenen Produkt-Fußabdrücke bewerten und dokumentieren, um ein gründliches Verständnis unserer Umweltwirkungen zu gewährleisten.

Globale Zertifizierung

Wir streben an, bis Ende 2025 die EcoVadis-Gold-, ISO 14001- und ISO 50001-Standards an allen Standorten zu erreichen.



Branchenführer

Unser Ziel ist es, unser Branchensegment durch innovative Produkte, erneuerbare Energien und Prozesse auf dem Weg zur Netto-Null zu führen.



RESSOURCENNACHHALTIGKEIT VERBESSERN

Emtelle versteht die Bedeutung der Beschaffung nachhaltiger Rohstoffe für die Produktion unserer Produkte. Wir werden die Möglichkeit prüfen, Produkte mit vollständig nachhaltig bezogenen Materialien zu entwickeln und, wenn dies nicht möglich ist, unsachgemäß verwendete Materialien effizient und in Maßen einzusetzen.

Verstehen von Rohstoffen:

Rohstoffe können in drei Typen kategorisiert werden:

Erneuerbare Ressourcen

Diese sind oft in umwelttechnischer Hinsicht am besten. Erneuerbare Ressourcen wie Wind-, Wasser- oder Solarenergie tragen zur Reduzierung der Umweltbelastung durch Energie bei. Sie können jedoch erhebliche lokale Umweltwirkungen haben, weshalb bei ihrer Implementierung Vorsicht geboten ist.

Schwindende Ressourcen

Diese sind erneuerbare Ressourcen, die schneller genutzt werden, als sie sich natürlich erneuern können. Überfischung und Abholzung sind klassische Beispiele. Solche Ressourcen müssen nachhaltig genutzt werden, um Knappheit zu vermeiden.

Endliche Ressourcen

Diese Ressourcen, einschließlich Öl, Kohle, Gas und Mineralien, werden unweigerlich zur Neige gehen. Endliche Ressourcen sind weniger vorteilhaft als erneuerbare und sollten als kostbar und wertvoll betrachtet werden.



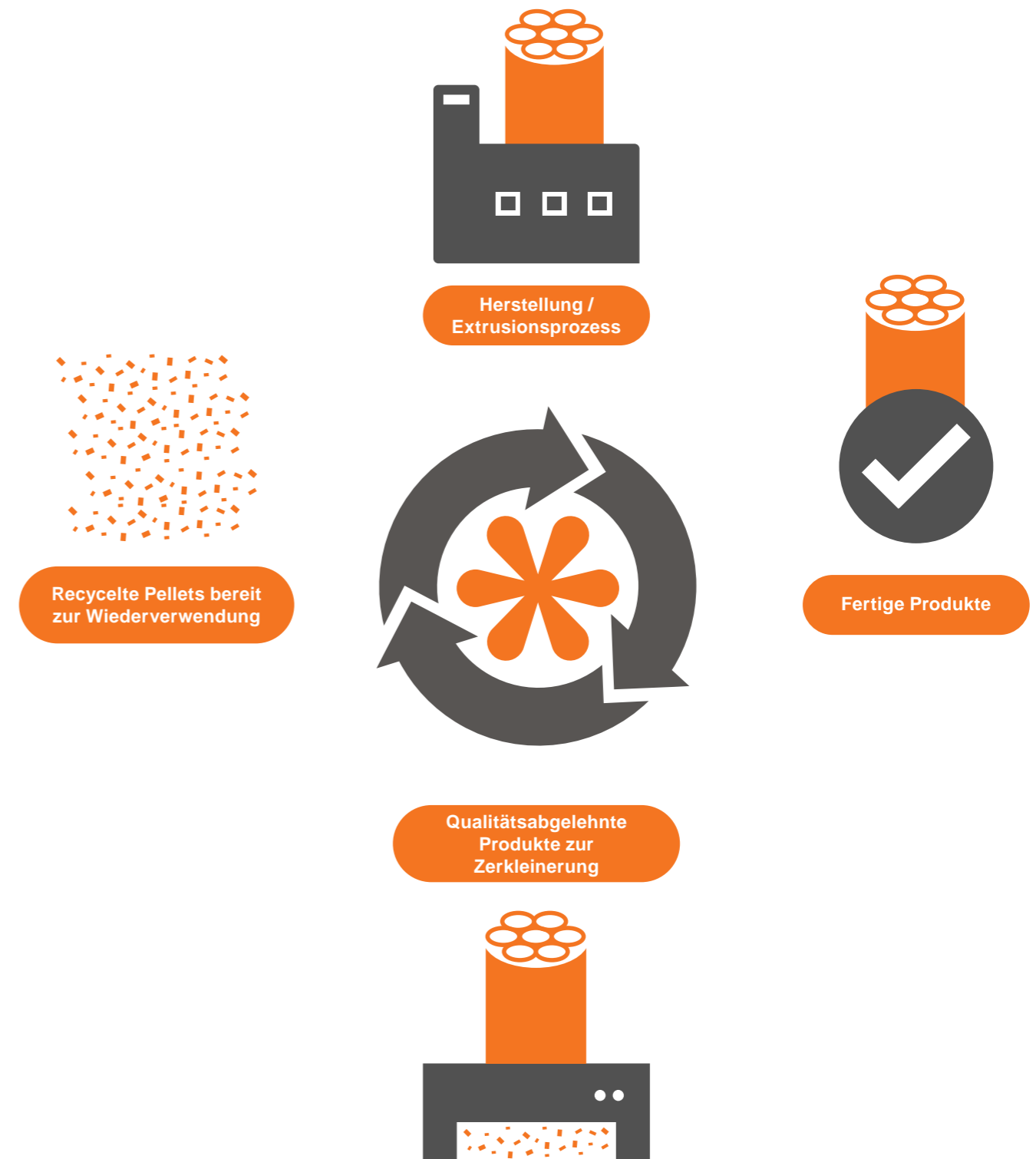


KRIEG GEGEN ABFALL

Bei Emtelle zeigt unsere Initiative „War on Waste“ (Krieg gegen Abfall) unser Engagement für Nachhaltigkeit und entspricht den Zielen der COP26. Wir haben erhebliche Fortschritte bei der Abfallreduzierung und der Verbesserung der Ressourceneffizienz erzielt. Durch unser Kreislaufsystem recyceln wir 100 % des Schrottmaterials und haben allein im Jahr 2023 2.070 Tonnen recycelt. Unser Engagement für Energieeffizienz spiegelt sich in der Reduzierung des Energieverbrauchs um 18% wider, die wir durch den Wechsel zu Elektrostaplern und die Isolierung unserer Extruder erreicht haben. Darüber hinaus werden alle unsere Einrichtungen mit erneuerbarer Energie betrieben, was unseren CO2-Fußabdruck weiter minimiert.

Unser Fokus auf den Aufbau einer Kreislaufwirtschaft zeigt sich in unserem Produktdesign und den Fertigungsprozessen. Wir streben eine 100%ige Kreislauffähigkeit bei unseren uPVC- und HDPE-Produkten an, wobei wir bis zu 90% recyceltes Material verwenden. Dies reduziert nicht nur Abfall, sondern verlängert auch die Lebensdauer unserer Produkte. Darüber hinaus zeigen unsere Infrastrukturprojekte, wie die Geothermieheizung in Dänemark und ein großflächiges Solarpark in Deutschland, unser Engagement für nachhaltige Energielösungen, die Resilienz gegen den Klimawandel aufbauen.

Im Rahmen dieser kontinuierlichen Arbeit haben wir ein hochmodernes System zur Überwachung von Energie- und Kohlenstoffemissionen namens ClearVue-System implementiert. Das ClearVue-System wird eine entscheidende Rolle dabei spielen, Emtelle auf unserem Weg zur Netto-Null-Kohlenstoffemission zu unterstützen, indem es sicherstellt, dass wir die benötigten Werkzeuge und Erkenntnisse haben, um unsere globalen Nachhaltigkeitsziele zu erreichen.





FAIRER ARBEITGEBER UND PARTNER

Bei Emtelle verpflichten wir uns, die höchsten ethischen Standards in allen unseren Operationen einzuhalten. In Übereinstimmung mit Abschnitt 54 des Modern Slavery Act 2015 beschreibt diese Erklärung die Schritte, die wir unternommen haben, um sicherzustellen, dass moderne Sklaverei, Kinderarbeit und Menschenhandel in unserem Unternehmen oder in unseren Lieferketten für das Geschäftsjahr 2023/2024 nicht vorhanden sind. Unsere ethischen Geschäftspraktiken werden durch unseren Verhaltenskodex, unsere Unternehmensethikrichtlinie und unsere Nachhaltigkeitsstrategie verstärkt, die darauf ausgelegt sind, positive wirtschaftliche, soziale und ökologische Auswirkungen zu erzielen.

Um moderne Sklaverei zu bekämpfen, haben wir strenge Rekrutierungs- und Verifizierungsprozesse implementiert, um sicherzustellen, dass alle neuen Mitarbeiter einer persönlichen Überprüfung der Arbeitsberechtigung und jährlichen Kontrollen unterzogen werden. Unser Management- und HR-Team haben umfassende Schulungen erhalten, um potenzielle Warnzeichen sowohl in unserer Belegschaft als auch in unserer Lieferkette zu erkennen und anzugehen.

Wir arbeiten eng mit lokalen Arbeitsvermittlern zusammen, um die Einhaltung der Agency Worker Regulations und bewährter Verfahren sicherzustellen. Zusätzlich konzentrieren sich unsere Wellbeing Ambassadors, die als W.E. At Emtelle neu benannt wurden, auf die Förderung des Mitarbeiterwohlbefindens und die frühzeitige Identifizierung von Problemen, unterstützt durch unser Employee Assistance Program (EAP) und eine umfassende globale Hinweisgeberschutzrichtlinie.

Unser Lieferkettenmanagement umfasst strenge Due-Diligence-Prüfungen und kontinuierliche Überwachung, um moderne Sklaverei und Menschenhandel zu verhindern. Wir verlangen von unseren Lieferanten, dass sie alle lokalen, nationalen und internationalen Arbeitsgesetze einhalten und faire Behandlung und Löhne für ihre Mitarbeiter gewährleisten. Lieferanten müssen die Einhaltung unserer Anti-Sklaverei-Richtlinien nachweisen, und wir behalten uns das Recht vor, sie jederzeit zu prüfen.

Unser Engagement für Nachhaltigkeit und ethische Geschäftspraktiken spiegelt sich in unserer EcoVadis-Akkreditierung und unseren fortlaufenden Bemühungen wider, eine Kultur der Transparenz und des Respekts in allen unseren globalen Operationen zu fördern. Diese Erklärung bestätigt unser Engagement zur Verhinderung von Ausbeutung und unterstreicht unsere Verantwortung zum Schutz der Menschenrechte innerhalb unseres Unternehmens und unserer Lieferketten.



POSITIV FÜR MENSCHEN UND PLANETEN

Bei Emtelle steht unser Engagement für positive Auswirkungen auf Menschen und den Planeten im Mittelpunkt unserer Nachhaltigkeitsstrategie. In diesem Jahr haben wir verschiedene Initiativen unterstützt, darunter Sportvereine auf Graswurzel-Ebene, Kindermitgliedschaften, lokale Lebensmittelbanken und Umweltprojekte. Wir ermutigen unsere Mitarbeiter, sich ehrenamtlich zu engagieren, und fördern diese Aktivitäten in unserem internen Magazin, um das Gemeinschaftsengagement zu stärken. Unsere ethischen Praktiken gewährleisten hohe Standards in unseren Operationen und Lieferketten, verhindern moderne Sklaverei, Kinderarbeit und Menschenhandel und gewährleisten die Einhaltung aller Arbeitsgesetze. Durch die Förderung einer Kultur der Transparenz und des Respekts wollen wir unsere Partner und Stakeholder inspirieren und unser globales Engagement für Nachhaltigkeit hervorheben.

Gesundheit, Wohlbefinden und Gemeinschaftsengagement:

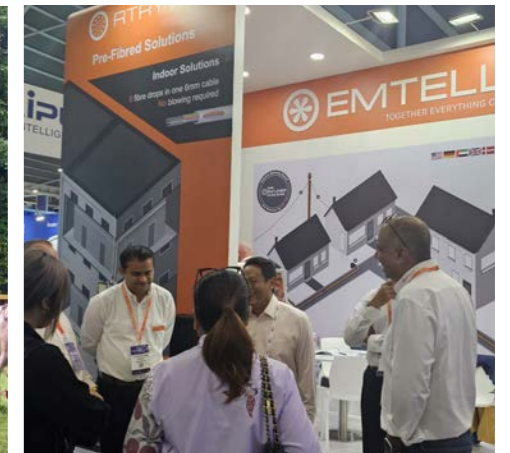
Unser Programm W.E. at Emtelle, das Employee Assistance Program (EAP) und die Global Whistle Blowing Policy fördern das Wohlbefinden unserer Mitarbeiter und sorgen für ein transparentes Arbeitsumfeld. Das Corporate Social Responsibility (CSR) Committee trifft sich monatlich, um Chancen für Spenden und Sponsoring von Wohltätigkeitsorganisationen und Unternehmen zu prüfen, den Fortschritt bei sozialen Wertzielen zu überwachen und sicherzustellen, dass diese mit unserer Nachhaltigkeitsstrategie übereinstimmen. Regelmäßige interne Kommunikation über Meetings und SharePoint hält alle Mitarbeiter über unsere sozialen Wertziele informiert.

Unser Corporate Social Responsibility (CSR) Committee, das aus Mitgliedern verschiedener Abteilungen besteht, trifft sich monatlich, um wohltätige Möglichkeiten zu bewerten, soziale Wertziele zu überwachen und mit unserer Nachhaltigkeitsstrategie abzugleichen. Regelmäßige Meetings und SharePoint-Updates halten alle Mitarbeiter über unsere sozialen Wertziele informiert und stellen sicher, dass jeder in unsere Mission eingebunden ist, sowohl intern als auch extern positive Veränderungen zu bewirken

Bei Emtelle geht unser Engagement für Nachhaltigkeit über den Umweltschutz hinaus; es geht darum, unsere Mitarbeiter zu stärken und unsere Gemeinschaften zu bereichern. Wir sind überzeugt, dass wir durch die Förderung einer Kultur der Transparenz, des Respekts und des Gemeinschaftsengagements positive Veränderungen inspirieren und eine nachhaltige Zukunft für alle aufbauen können.



Hazel Smith
Leiterin Personal





NACHHALTIGE PRODUKTE

Wir haben umweltfreundliche Lösungen entwickelt, die den Bedürfnissen unserer Kunden und den Anforderungen des Marktes entsprechen. Unsere Mikroducts und uPVC-Dichtungen sind nicht nur leistungsstark, sondern verkörpern auch unser Engagement für einen grüneren Planeten.

Recycelte PE (Polyethylen) Mikrorohre

Vorteile von recyceltem PE im Vergleich zu neuem PE:

Umweltauswirkungen:

In einigen Fällen kann die Verwendung von recyceltem Kunststoff die Treibhausgasemissionen im Vergleich zu neuem Kunststoff reduzieren. Dieser Prozess verringert den Bedarf an neuen Rohmaterialien und schont natürliche Ressourcen wie Öl, Erdgas und Wasser.

Abfallreduzierung:

Recycelter Kunststoff trägt zur Reduzierung von Plastikmüll auf Deponien und in den Ozeanen bei und fördert eine nachhaltigere Kreislaufwirtschaft.

Nachhaltige Verpackung:

Wir streben an, alle Fässer in Dänemark, Großbritannien und Benelux wiederzuverwenden, wo es möglich ist, und recyceln alle verbleibenden Materialien, die zu uns zurückgeschickt werden.

Nachhaltige uPVC-Kanäle

Eigenschaften:

- uPVC hat intrinsisch eine niedrige Kohlenstoffbilanz.
- Hergestellt mit weniger als 40 % ölbasierter Materialien
- uPVC kann recyceltes Material enthalten
- Chemiefreie Kennzeichnung und Identifikationsdruckdetails

Nachhaltiges Produkt & Verpackung:

Unsere uPVC-Produkte und deren Verpackungen sind so gestaltet, dass sie am Ende ihrer Lebensdauer leicht recycelbar sind.

Müheleise Präzision:

Die einfache Verbindungen unserer Produkte vereinfachen den Installationsprozess unserer Kunden, was Zeit und Aufwand spart.

Effiziente Kabelverlegung:

Mit einem niedrigen Reibungskoeffizienten erleichtern unsere Produkte eine reibungslose Kabelverlegung, was den Aufbau der Netzwerke unserer Kunden effizient und problemlos macht.

uPVC-Dichtungen können 8-10 Mal recycelt werden und haben eine Lebensdauer von 100 Jahren..

Nachhaltiges Zubehör

Beide Produkte bestehen aus 100 % recyceltem Polypropylen

Material:

Hergestellt aus einem hochwertigen, 100 % recycelten Polypropylen, das von einem unserer Automobilmateriallieferanten geliefert wird, garantieren diese Produkte eine gleichbleibende Qualität ohne Variabilität. Dies stellt sicher, dass das Produkt bei jeder Anwendung dieselbe Leistung bietet und zudem vollständig recycelbar ist.

Herstellung:

Unser Hersteller dieser Produkte verwendet überwiegend erneuerbare Energie, da er über 500 Solarmodule auf seinem Gelände besitzt, die die Stromversorgung seiner Spritzgießmaschinen übernehmen. Dies trägt zusätzlich zu unserer Nachhaltigkeit bei.

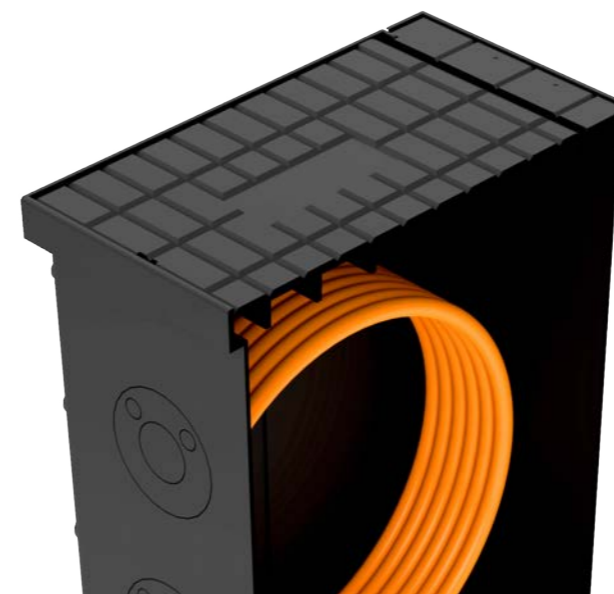
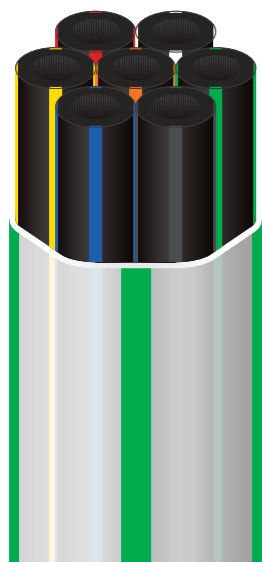
Lösungen zur Reduzierung der CO2-Emissionen

Unsere Microducts sind standardmäßig mit unserem speziellen EM-Liner ausgestattet

Ergebnisse:

Co-extrudierte PE-Innenbeschichtung mit niedriger Reibung wird in Kombination mit unseren FiberFast-Fasermikrokabeln verwendet, um Ihre Blas-Ergebnisse zu optimieren. Die reduzierte Installationsreibung spart erheblich Zeit, Kosten und CO2, da weniger Treibstoff für Blasgeräte benötigt wird.

- Bis zu **60 % geringerer Reibungskoeffizient**
- Bis zu **50 % bessere Blas-Ergebnisse**



FAZIT

Emtelle's PLANET-Strategie stellt einen wesentlichen Fortschritt in unserem Engagement für Nachhaltigkeit dar und ist speziell auf die ehrgeizigen Ziele von 2030 ausgerichtet, die von europäischen Regierungen und den UN-Nachhaltigkeitszielen festgelegt wurden. Unsere Strategie ist eng in unsere Betriebsabläufe integriert und konzentriert sich auf erhebliche Emissionsreduktionen, verbesserte Ressourcennachhaltigkeit und signifikante Abfallminimierung.

Unser Versprechen, die Emissionen der Bereiche 1, 2 und 3 bis 2030 um 50 % zu reduzieren und bis 2045 Netto-Null-Emissionen zu erreichen, ist fest in unseren betrieblichen Überzeugungen verankert. Durch die Integration von erneuerbaren Energielösungen vor Ort und die Optimierung der Ressourcennutzung machen wir erhebliche Fortschritte auf diesen Zielen.

Unser Engagement für nachhaltige Geschäftspraktiken zeigt sich in unserer kontinuierlichen Innovation und Prozessverbesserung, die entscheidend für eine grünere Zukunft sind. Der signifikante Fortschritt bei der Reduzierung unserer Kohlenstoffintensität und absoluten Emissionen, selbst bei Geschäftsausweitung, verdeutlicht die Wirksamkeit unserer Nachhaltigkeitsinitiativen und steht im Einklang mit unserem Klimaversprechen, bis 2045 Netto-Null-Kohlenstoff zu erreichen.

Unsere Nachhaltigkeitsprioritäten – Emissionsreduktion, Ressourcennachhaltigkeit, Abfallminimierung und die Entwicklung nachhaltiger Produkte – sind darauf ausgelegt, die spezifischen Bedürfnisse unserer Kunden weltweit zu erfüllen. Während wir voranschreiten, bleiben wir entschlossen, die Grenzen der Nachhaltigkeit weiter zu verschieben und sicherzustellen, dass unsere Partner von fortschrittlichen, umweltverantwortlichen Lösungen profitieren, die sowohl Menschen als auch den Planeten unterstützen, gemäß unserer PLANET-Strategie.

“
**Einer unserer Kernwerte ist
Empowerment – Empowerment
für unsere Menschen,
Mitarbeiter, Kunden und unsere
Gemeinschaft.**”



KONTAKT

Emtelle Group

Allan House, Floor 4
25 Bothwell Street
Glasgow, G2 6NL
United Kingdom

 **+44 (0) 1450 364 000**
 **info@emtelle.com**

Emtelle Hawick, UK

Haughhead
Hawick
TD9 8LF
United Kingdom

 **+44 (0) 1450 364 000**
 **info@emtelle.com**



Emtelle Jedburgh, UK

Oxnam Rd
Jedburgh
TD8 6NN
United Kingdom

 **+44 (0) 1450 364 000**
 **info@emtelle.com**

Emtelle Ridgemoor Technologies Ltd

Unit 5, Field Farm
Business Centre,
Launton, OX26 5EL
United Kingdom

 **+44 (0) 1869 277 233**
 **info@ridgemoor.com**



Emtelle Skandinavien

Vardevej 140
7280 Sønder Felding
Denmark

 **+45 86 28 84 88**
 **salg@emtelle.com**

Emtelle GmbH

An der Flurscheide 20
99098 Erfurt
Germany

 **+49 (0) 361 654 330**
 **info-de@emtelle.com**

Emtelle VAE

Plot 597-896
Dubai Investment Park
Dubai
UAE

 **+971 4 883 1608**
 **info@emtelle.com**

Emtelle USA

101 Mills Gap Rd
Unit A, Fletcher
NC 28732
USA

 **+1 (828) 7079970**
 **info@emtelle.com**

